

«АЗАМАТТАРҒА АРНАЛҒАН ҮКІМЕТ»
МЕМЛЕКЕТТІК КОРПОРАЦИЯСЫ»
КОММЕРЦИЯЛЫҚ ЕМЕС
АКЦИОНЕРЛІК ҚОҒАМЫНЫҢ
ЖАМБЫЛ ОБЛЫСЫ БОЙЫНША
ФИЛИАЛЫ – ЖЕР КАДАСТРЫ ЖӘНЕ
ЖЫЛЖЫМАЙТЫН МҮЛІКТІ
ТЕХНИКАЛЫҚ ТЕКСЕРУ
ДЕПАРТАМЕНТІНІҢ
Т.РЫСКУЛОВ АУДАНДЫҚ
БӨЛІМШЕСІ



ДЕПАРТАМЕНТ ЗЕМЕЛЬНОГО
КАДАСТРА И ТЕХНИЧЕСКОГО
ОБСЛЕДОВАНИЯ НЕДВИЖИМОСТИ –
ФИЛИАЛ НЕКОММЕРЧЕСКОГО
АКЦИОНЕРНОГО ОБЩЕСТВА
«ГОСУДАРСТВЕННАЯ КОРПОРАЦИЯ
«ПРАВИТЕЛЬСТВО ДЛЯ ГРАЖДАН»
ПО ЖАМБЫЛСКОЙ ОБЛАСТИ
Т.РЫСКУЛОВСКОЕ РАЙОННОЕ
ОТДЕЛЕНИЕ

ТЕХНИЧЕСКИЙ ПАСПОРТ ОБЪЕКТА

Месторасположение: с.Жаксылык ул.Жамбыл д.14

Объект: Школа

с.Кулан



Тіркелетін жылжымайтын мүлік объектісіне
(көппатерлі тұрғын үйлер, офистар, өндірістік, сауда объектілері және т.б.)
ТЕХНИКАЛЫҚ ПАСПОРТ (Н-2) / ТЕХНИЧЕСКИЙ ПАСПОРТ (Ф-2)
на регистрируемые объекты недвижимости
(многоквартирные жилые дома, офисы, промышленные, торговые объекты и т.п.)

1. Облысы Область	Жамбыл облысы
2. Ауданы Район	Жамбылская область
3. Қала (кенті, елді мекені) Город (поселок, населенный пункт)	Тұрар Рысқұлов ауд., Көкденен а.о.
4. Қаладағы аудан Район в городе	р-н Турара Рыскулова, а.о. Кокдоненский
5. Мекен-жайы Адрес	Жамбыл көш., 14 ү.
6. Кадастрлық нөмір Кадастровый номер	ул. Жамбыл, д. 14
7. Түгендеу нөмір Инвентарный номер	06:091:038:000:1/A
8. Мақсат арналуы(жоспар бойынша литер) Целевое назначение (литер по плану)	0-12901 Школа(А)
9. Қордың санаты Категория фонда	Школа(А) тұрғын емес нежилой

(нежилой/жилой, если вторичный объект расположен в многоквартирном жилом доме, необходимо указать "ВО в составе МЖД")

ЖАЛПЫ МӘЛІМЕТТЕР / ОБЩИЕ СВЕДЕНИЯ

1. Сериясы, жобаның түрі Серия, тип проекта	A	8. Тұрғын емес үй-жайдың ауданы Площадь нежилых пом-ий	2877,79
2. Қабат саны Число этажей	2	9. Пәтер саны Число квартир	
3. Құрылыс ауданы Площадь застройки	1708,7	10. Үй-жайлар, бөлмелер саны Число помещений, комнат	66
4. Ғимараттың ауқымы Объем здания	11106	11. Қабырға материалы Материал стен	Күйдірілген кірпішті жөкенный кирпич
5. Жалпы алаңы Общая площадь	2877,79	12. Салынған жылы Год постройки	1980
6. Балконның, лоджияның және т.б. алаңы Площадь балкона, лоджии ж.б.		13. Табиғи тозу Физический износ	30
7. Тұрғын ауданы Жилая площадь			

Паспорт
Паспорт составлен

22.06.2017

ж. жасалған
г.

Бөлімше басшысы
Руководитель отделения (қолы / подпись)

Айдарбекова К.
Айдарбекова К.



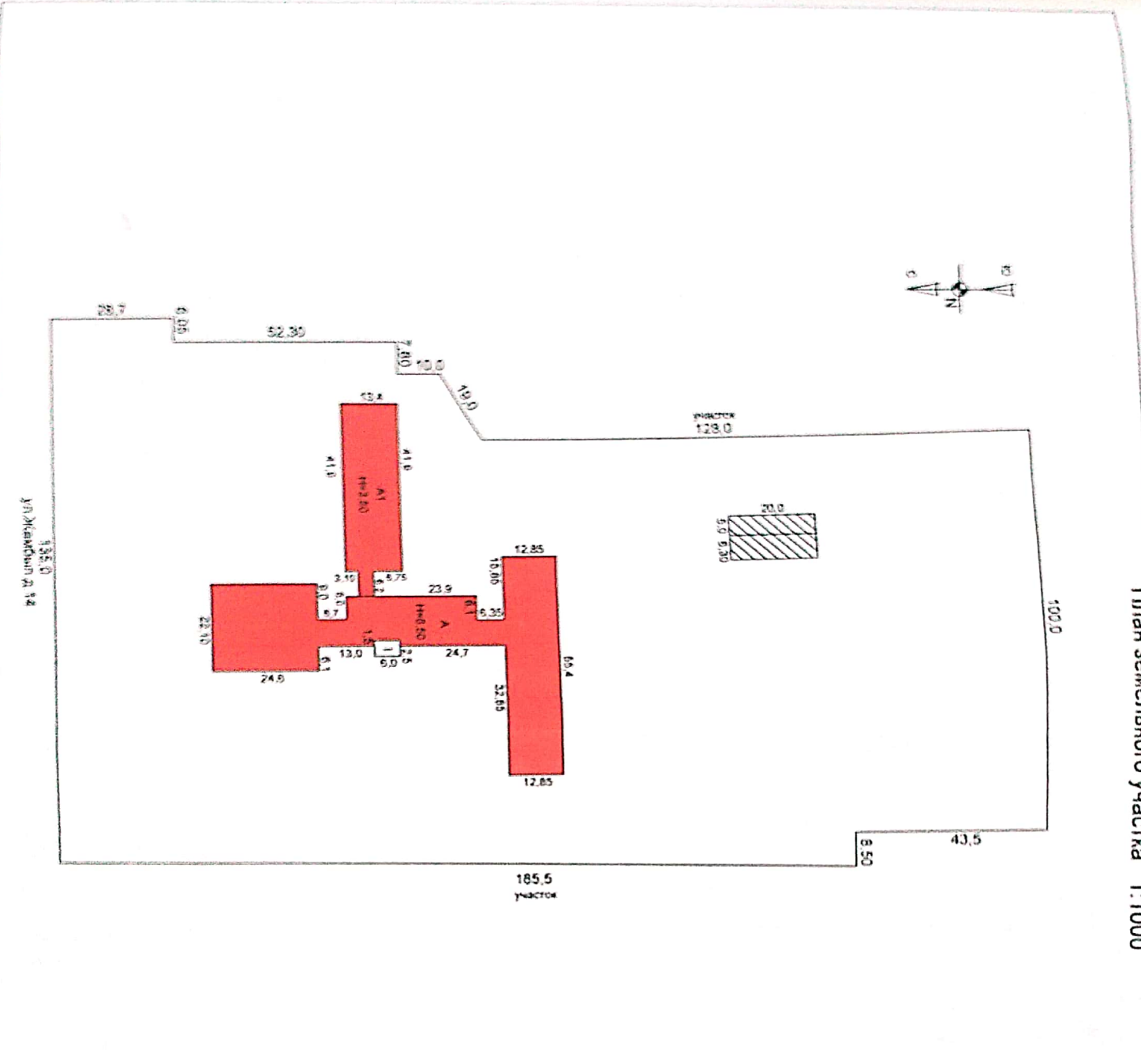
АУДАНДАРДЫҢ ОРНАЛАСУЫ / РАСПРЕДЕЛЕНИЕ ПЛОЩАДИ

№	Тұрғын емес жайлардағы / Және пәтерлерде / В отелных квартирах	Корпоративтік жайларда / В помещениях	Жатакана-ларда / В общежитиях	Қонақ үйлерде / В гостиницах	Аудандық жалпы санынан / Из общего числа площади				Бөлім саны бойынша пәтерлердің орналасуы / Распределение квартир по числу комнат										
					Мансардаларда / в мансардах	Жергілікті пәтерлерде / в подвалах	Қоқылы / в кабинетах	Барактарда / в бараках	1 бөлмелі / 1-комнатные	2 бөлмелі / 2-комнатные	3 бөлмелі / 3-комнатные	4 бөлмелі / 4-комнатные	5 бөлмелі / 5-комнатные						
01	Тұрғын пәтерлер саны / Количество квартир																		
02	Тұрғын бөлмелер саны / Количество жилых помещений																		
03	Жалпы аудан, м2 / Общая площадь, м2																		
04	Тұрғын аудан, м2 / Жігілдік аудан, м2																		

ТҰРҒЫН ЕМЕС ЖАЙЛАР / НЕЖИЛЫЕ ПОМЕЩЕНИЯ

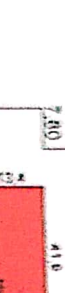
Аудан/Площадь	1	2	3	4	5	6	7	8	9	10	11	12	13	14	15	16	17
Негізгі / Основная	Тұрғын емес жайлардағы / Жігілдік аудан, м2 / Жігілдік аудан, м2	Тұрғын аудан, м2 / Жігілдік аудан, м2	Сауда/Торғарлық	Өнеркәсіп-өндірістік / Промышленно-производственных зданий и сооружений	Қоймалық / Складская	Тұрмыстық қызмет көрсету / Бытового обслуживания	Тарақтар / Тарақтар	Басқару, ғылым, банктік, мекемелер және т.б. / Органов, учреждений, научных, банковок, общественных и т.д.	Қоғамдық тамақ / Общественного питания	Білім мекемелері / Образовательных учреждений	Транспорттық фирмалар және құрылыстар / Транспортных компаний и строительных организаций	Емдеуге арналған, денсаулық сақтау / Здравоохранная, лечебного назначения	Дене мәдениеті және спорт / Физкультуры и спорта	Мәдениет және өнер мекемелері / Учреждений культуры и спорта	Инженерлік желілер құрылымы / Сооружений инженерных сетей	Басқа / Прочие	Барлығы / Всего
Көмекші / Вспомогательная																	

План земельного участка 1:1000

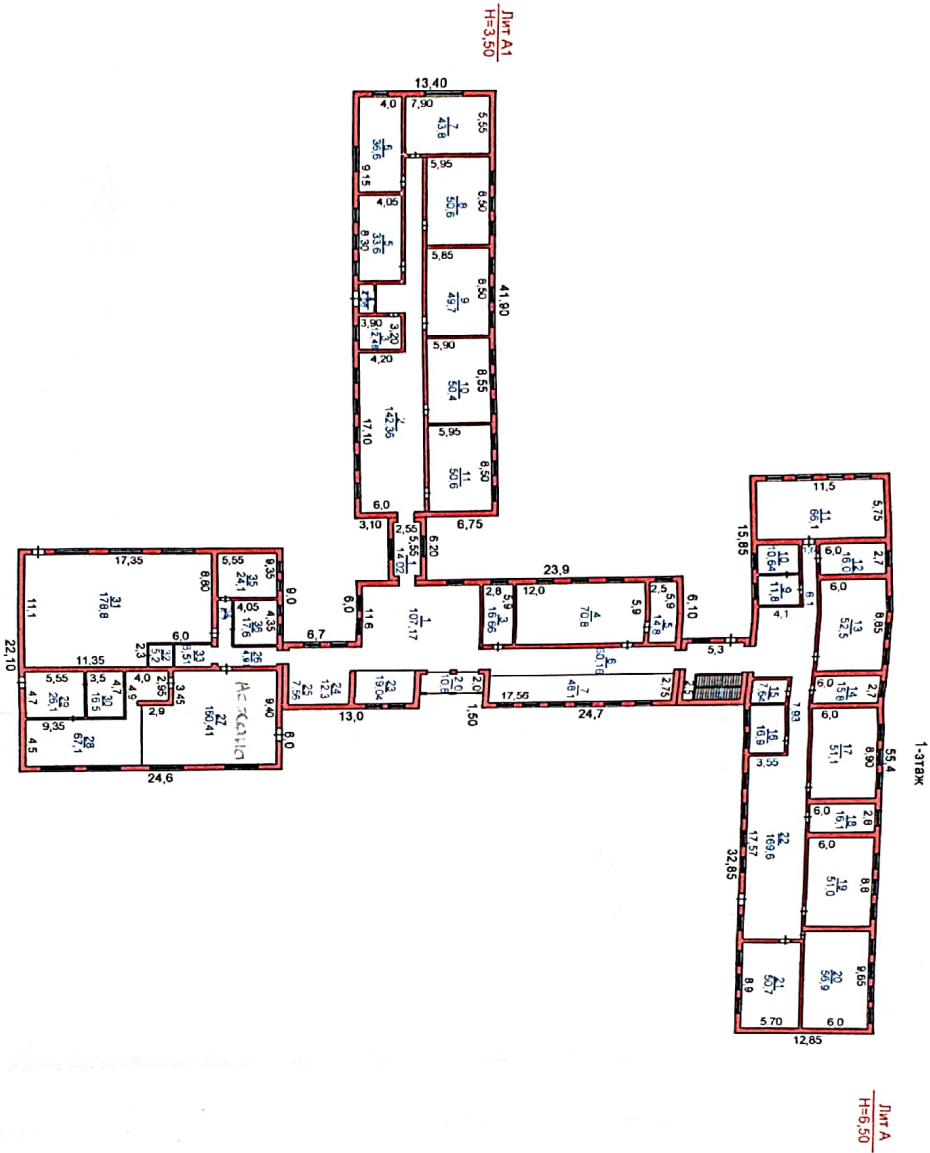


ул. Жемчужин д. 12

№ документа	№ документа о государственном кадастре недвижимости	№ документа о государственном кадастре недвижимости
№ документа о государственном кадастре недвижимости	№ документа о государственном кадастре недвижимости	№ документа о государственном кадастре недвижимости
№ документа о государственном кадастре недвижимости	№ документа о государственном кадастре недвижимости	№ документа о государственном кадастре недвижимости
№ документа о государственном кадастре недвижимости	№ документа о государственном кадастре недвижимости	№ документа о государственном кадастре недвижимости
№ документа о государственном кадастре недвижимости	№ документа о государственном кадастре недвижимости	№ документа о государственном кадастре недвижимости

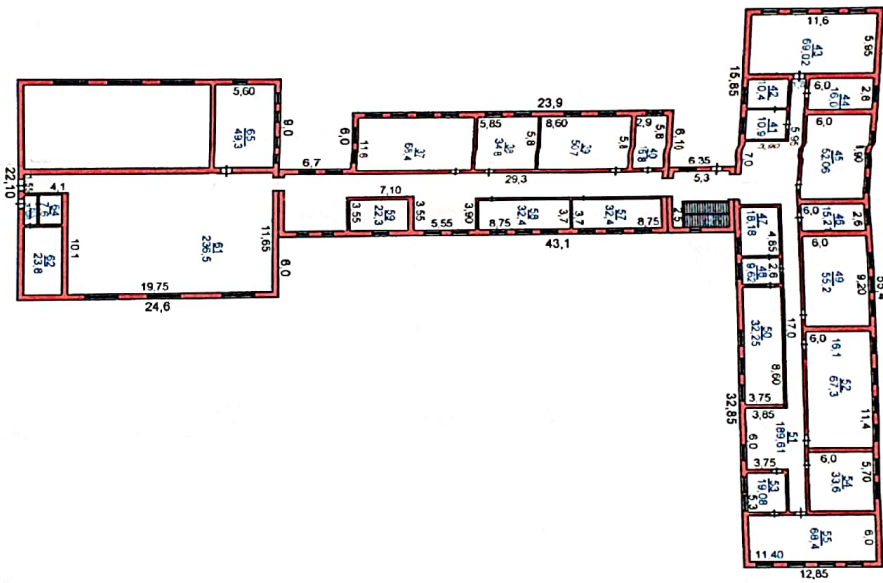


ПОСТАЖНЫЙ ПЛАН



№ проект/ лист №	Кабинет жасау Дит А.А1 Поташовый пай Дит А.А1 1-этаж	Масштаб 1:500
Мермән/ дата	Орналасуы / Мәселесі Т.А.Ж./Ф.И.О. А.Жұмбаев	Қандай / Полюс Қазақ
22.06.2017	Рұқсат еткен бөлімші Адылбекова С.Д.	Жас Жас

ПОСТАЖЫЙ ПЛАН



2-этаж

Лит А
Н=6,50



№ парц/ Дилет №	Кабатты жоспары дилет А-А1 Потажный план дилет А-А1	Мәшгитб 1:500
Мерғимі	Суыдақшы /	Таж / Ә.И.О
Дана	Исақыпқызы	А.Жолдыбаев
22.06.2017	Исақыпқызы Аманжол	Аманжолқызы А.Д.

**ЖҮРЛЖЫМАЙТЫҢ МУЛІК ОБЪЕКТІСІ ЖОСПАРЫНА ЭКСПЛИКАЦИЯ (к-Ф-2)
ЭКСПЛИКАЦИЯ К ПЛАНУ ОБЪЕКТА НЕДВИЖИМОГО ИМУЩЕСТВА (к-Ф-2)**

Ішкі қолмен бойынша аяқит (көлм.) өлшегі ішінде
Пошағыл по аяқитрешеміу объекту (к-р. м.), в том числе

1	2	3	4	5	6	7	8	9	10	11	12	13	14	15	16	17	18	19	20	21	22	23	24	25	26	27	
Жаһылу уақыты / Дата записи	Жоспар бойынша литері / Литер по плану	Кабаттар / Этажи	Үйің,пәтерлің нөмірі / Номер помещения, квартиры	Үйің,пәтерлің бөліктеріңің нөмірі / Номера частей помещения, квартиры	Үйің,пәтерлің бөліктеріңің пайдалануының белгіленуі / Назначение частей помещения, квартиры	Жалпы / Общая	Пайдалы / Полезная	Тұрғын / Жилая	Тұрғын емес / Нежилая	Бөлек пәтерлерде / В отдельных квартирах	Жатақханаларда / В общежитиях	Қонақ үйлерде / В гостиницах	Саудалық / Торговая	Өнеркәсіптік - өндірістік жайлар мен ғимараттар / Промыш.-производ. зданий и сооружений	Қоймақ / Складская	Халыққа білім беру мекемелері / Учреждений народного образования	Тұрмыстық қызмет көрсету кәсіпорындары / Предприятия бытового обслуживания	Басқару ғылыми,банктер,қоғамдық және ұйымдар мен мекемелер / Организаций и учреждений управления, научных, банковских, общественных и т.п.	Қоғамдық тамақтандыру кәсіпорындары / Предприятий общественного питания	Денсаулық сақтау,емдеу бағытындағы мекемелер / Учреждений здравоохранения, лечебного назначения	Дене шынықтыру,спорттық / Физкультурно - спортивная	Дене шынықтыру және өнерлік мекемелер / Учреждений культуры и искусства	Көліктік жайлар мен ғимараттар / Транспортных зданий и сооружений	Инженерлік желілер құрылысы / Сооружений инженерных сетей	Гараждар / Гаражей	Басқалар / Прочие	
05.04.12	A	1	1	1	пестробиаль	107,57									107,57												
				2	тақбір	10,80									10,80												
				3	кабинет	16,66									16,66												
				4	класс	70,80									70,80												
				5	лаборатория	14,80									14,80												
				6	коридор	60,16									60,16												
				7	тардырғаб	48,10									48,10												
				8	лестница	10,50									10,50												
				9	кабинет	11,80									11,80												
				10	архив	10,64									10,64												
				11	класс	66,10									66,10												
				12	кабинет	16,00									16,00												
				13	класс	52,50									52,50												
				14	лаборатория	15,80									15,80												
				15	кладовая	7,64									7,64												
				16	кабинет	16,90									16,90												
				17	класс	51,10									51,10												
				18	месл пункт	16,10									16,10												
				19	класс	51,00									51,00												
				20	класс	56,90									56,90												
				21	класс	50,70									50,70												
				22	коридор	169,60									169,60												
				23	музей	19,04									19,04												
				24	лестница	12,30									12,30												
				25	коридор	7,56									7,56												
				26	коридор	14,91									14,91												
				27	столовая	160,41									160,41												
				28	коридор	67,10									67,10												
				29	кухня	26,10									26,10												
				30	подсобная	16,50									16,50												
				31	спорт зал	178,80									178,80												
				32	кирзал	5,20									5,20												
				33	кладовая	8,51									8,51												

	34	коридор	6,70																	
	35	раздевальная	24,10																	
	36	раздевальная	17,60																	
		Итого по этажу:	1496,64																	
2																				
	37	кабинет	68,4																	
	38	класс	34,8																	
	39	класс	50,7																	
	40	кабинет	16,8																	
	41	кабинет	10,9																	
	42	кабинет	10,4																	
	43	класс	69,02																	
	44	кабинет	16,8																	
	45	класс	52,06																	
	46	лаборатория	15,21																	
	47	кабинет	18,18																	
	48	кабинет	9,62																	
	49	кабинет	5,52																	
	50	кабинет	32,25																	
	51	коридор	189,61																	
	52	класс	67,30																	
	53	кабинет	19,08																	
	54	класс	33,60																	
	55	класс	68,40																	
	56	лестница	10,50																	
	57	класс	32,40																	
	58	класс	32,40																	
	59	класс	22,30																	
	60	лестница	12,03																	
	61	актовый зал	236,50																	
	62	кабинет	23,80																	
	63	кабинет	3,96																	
	64	кабинет	7,60																	
	65	кабинет	49,30																	
	66	коридор	112,03																	
		Итого по этажу:	1381,15																	
		Итого:	2877,79																	

Организационный макет
Выполнил специалист



Жосылбаев А. Н.

22.06.2017

Бөлімше басшысы
Руководитель отделения



Айдарбекова К.

**НЕГІЗГІ ҚҰРЫЛЫСТЫҢ КОНСТРУКТИВТІК ЭЛЕМЕНТТЕРІНІҢ ТЕХНИКАЛЫҚ СИПАТТАМАСЫ
ТЕХНИЧЕСКОЕ ОПИСАНИЕ КОНСТРУКТИВНЫХ ЭЛЕМЕНТОВ ОСНОВНОГО СТРОЕНИЯ**

№ Наименование конструктивных элементов	Конструктивные элементы сипаттамасы (материал, арнаулы және т.б.) Описание конструктивных элементов (материал, отделка и т.д.)	Техникалық жағдайы (отыруы, шіруі, жарылғы және т.б.) Техническое состояние (осадка, гниль, трещины и т.д.)	Тоғу % Знос	Ағылданғы өзгерістер / Техушіе ізімненіні		
1		2	3	4	5	6
А - Школа						
1	Іргетасы Сұндамент	Бетон бетон	Жақсы Хорошее	30		
2	a) Үлкі және сыртқы тұрақты қабырғалары нәружәне және ішкі және сыртқы қабырғалары	Құдірілген кірпішті және кірпіш	Жақсы Хорошее	30		
	б) перетордақи	Құдірілген кірпішті және кірпіш	Жақсы Хорошее	30		
3	Аражабын Переторы	ағаш Дерево	Жақсы Хорошее	30		
	Аражабын Переторы	қабатыралық междутажное	Жақсы Хорошее	30		
4	Шатыр Кровля	шифер шифер	Жақсы Хорошее	30		
5	Еден Полы	1-ші қабатын	Жақсы Хорошее	30		
		1-но тажа келесі қабатының последующих этажей	анықталмаған не определен	Жақсы Хорошее	30	
6	Ойықтар Проемы	терезелер окна	Жақсы Хорошее	30		
		есіктер двери	Двойные створчатые кімалы филенчатые	Жақсы Хорошее	30	
7	Өрлеу жұмыстары Отделочные работы	ішкі внутренние	Жақсы Хорошее	30		
		сыртқы наружные	оштукатурено, побелено оштукатурено, побелено	Жақсы Хорошее	30	
8	Ыстық су мен қамтамасыздандырылған Горячее водоснабжение					
9	Су құбыры / Водопровод					
10	Канализация / Канализация					
11	Электрмен жарықтандыру Электроосвещение		Жақсы Хорошее	30		
			не / да			
12	пешті / печное газ пешті / печное газовое					
13	ЖЭО-нан / от ТЭЦ					
14	АГВ-дан / от АГВ					
15	Жылу Отопление	жеке жылу қондырғынан от индивидуальной отопительной установки	газбен на газе	Жақсы Хорошее	30	
		аудандық қазандығынан от районной котельной	газбен на газе	Жақсы Хорошее	30	
16	Жылу Отопление	газбен на газе	Жақсы Хорошее	30		
17	Жылу Отопление	газбен на газе	Жақсы Хорошее	30		
18	Жылу Отопление	газбен на газе	Жақсы Хорошее	30		
19	Жылу Отопление	газбен на газе	Жақсы Хорошее	30		
20	Басқа жұмыстар / Разные работы	капты отын мен на твердом топливе				

Техникалық паспортқа қоса берілетін құжаттардың тізібісі
Перечень документов, прилагаемых к техническому паспорту:

1. Қабатық жоспарлар
Планы этажей
2. Қабатық жоспарларға экспликация
Экспликация к поэтажным планам
3. Брекше белгілері
Особые отметки

2

2

**ЖЕР УЧАСКЕСІНІҢ ЭКСПЛИКАЦИЯСЫ, М2
ЭКСПЛИКАЦИЯ ЗЕМЕЛЬНОГО УЧАСТКА, М2**

Жер бағытын өзгертін құжаттар бойынша / По земельным документам	Шынықтырыла пайдаланғаны бойынша / По фактическому использованию	Салынған аудан, м2 / Застроенная площадь, м2		Салынбаған аудан / Незастроенная площадь													
		Барлығы / всего	негізгі құрылыс астында / под основными строениями	Басқа да салулар мен құрылыс астында / под прочими строениями	асфальт жабылған / асфальтовые покрытия	Басқа да алмаст. / прочие замощения	топырақ / грунт	Жабдыкталған аудандар / оборудованные площадки		жасыл отырғызулар / зеленые насаждения							
								Барлығы / всего	Спортивтік / спортивные	Балалардың / детские	шаруашылық / хозяйственные	Барлығы / всего	аятшы қотары / газон с деревьями	жемісті бақ / плодовый сад	көшет аяғы, туя, гортен кышқыл талы, т.б.	Бақшалық / прочие	Бақшалық / прочие
1		3	4	5	6	7	8	9	10	11	12	13	14	15	16	17	18
		1732,7	1708,7	24,0													

Негізгі және қызметтік құрылыстардың, суық жалғай салынғандардың, подвалдардың, аула құрылыстарының, жолдардың тағайындауы мен сипаттамасы / Назначение и характеристика основных и служебных строений, холодных пристроек, подвалов, дворовых сооружений, замощений

Жоспар бойынша / Литер по плану	Тағайындау / Назначение	Ауданы, м2 / Площадь, м2	Көлемі, м3 / Объем, м3	Тозу / Износ, %	Конструктивтік элементтердің сипаттамасы / Описание конструктивных элементов												
					іргетас / фундамент	кабырғалар және қалқалар / стены и перегородки	жабылулар / перекрытия	тобе жабындысы / кровля	елендер / полы	ойықтар / проемы							
1	2	3	4	5	6	7	8	9	10	11	12	13	14	15	16	17	18
А	Школа	1708,7	11106	30	бетон	Күйдірілген кірпішті		9	10								
а	Бастырма	24	52	30	бетон	кірпіш		шифер	анықталмаған								
	Навес				бетон	кирпіш		шифер	не определён								
	Итого:	1732,7	11158														

Орындаған маман Жошыбаев А. Н.
 Выполнил специалист Жошыбаев А. Н.
 Т.А.Ә., қолы / Ф.И.О., подпись

22.06.2017 ж. жағдайына құрастырылған

Бөлімше басшысы Айдарбекова К.
 Руководитель отделения Айдарбекова К.
 Т.А.Ә., қолы / Ф.И.О., подпись



Қазақстан Республикасының құқық қорғау жүйесінің құрамындағы Жамбыл облысы Әкімшілік құрылымының Жер және қорғаныс істері басқармасының Жер және қорғаныс істері бөлімі



Қазақстан Республикасының құқық қорғау жүйесінің құрамындағы Жамбыл облысы Әкімшілік құрылымының Жер және қорғаныс істері басқармасының Жер және қорғаныс істері бөлімі

Түркістан және Жамбыл облыстарының мүлік объектісіне
 (қондырғылар тұрғын үйлері, объектісі, өндіріс, сауда объектілері және т.б.)
ТЕХНИКАЛЫҚ ПАСПОРТ (Н-2) / ТЕХНИЧЕСКИЙ ПАСПОРТ (Ф-2)
 на зарегистрированные объекты недвижимости
 (инженерно-технические жилые дома, офисы, промышленные, торговые объекты и т.п.)

1. Облысы
2. Ауданы
3. Районы
4. Қала (кент, елді мекені)
5. Кішікент (поселок, наделенный пункт)
6. Қалалық аудан
7. Район а тордалы
8. Мекен-жайы
9. Адрес
10. Кадастрлық нөмір
11. Кадастровый номер
12. Түпнұсқа нөмір
13. Инвентарный номер
14. Мәқсәт арналуы (жоспар бойынша литер)
15. Целевое назначение (литер по плану)
16. Қордың саны
17. Категория фонда

Жамбыл облысы
 Жамбылская область
 Тұрар Рысқұлов ауд., Көкденен а.о.
 р-н Тұрара Рысқұлова, а.о. Көкдененский
 Жақсылық а.
 с. Жақсылық

Жамбыл кеш., 14 ү.
 ул. Жамбыл, д. 14

06:091:038:000:1/A1

0-12901
 Школа(A1)
 Школа(A1)
 тұрғын емес
 нежилой

(нежилой/жилой, если вторичный объект расположен в многоквартирном жилом доме, необходимо указать "ВО в составе МЖД")

ЖАЛПЫ МӘЛІМЕТТЕР / ОБЩИЕ СВЕДЕНИЯ

1. Сериясы, жобаның түрі
2. Қабат саны
3. Құрылыс ауданы
4. Ғимараттың ауқымы
5. Жалпы алаңы
6. Балконның, лоджияның және т.б.
7. Тұрғын ауданы

A1
1
561,5
1965
488,22

8. Тұрғын емес үй-жайдың ауданы
9. Пәтер саны
10. Үй-жайлар, бөлмелер саны
11. Қабырға материалы
12. Салынған жылы
13. Табиғи тозу

488,22
11
кірпіш кирпич
1980
30

Паспорт составлен 22.06.2017 ж. жасалған г.

Бөлімше басшысы _____
 Руководитель отделения (қолы / подпись) Айдарбекова К.



АУДАНДАРДЫҢ ОРНАЛАСУЫ / РАСПРЕДЕЛЕНИЕ ПЛОЩАДИ

№	Тұрғын пәтерлер саны / 01 Қолысество квартир Тұрғын болмелер саны / 02 Қолысество жиых помешений Жалпы аудан, м2 / Общая 03 площадь, м2 Тұрғын аудан, м2 / Жилая 04 площадь, м2	Аудандардың жалпы санынан / Из общего числа площади				Болме саны бойынша пәтерлердің орналасуы/ Распределение квартир по числу комнат													
		Мансардаларда а/ в мансардах	Жергінерде / в подвалах	Цоколы кабаттарда / в чок.этажах	Барактарда / в бараках	1 болме/ 1-комнатные	2 болме/ 2-комнатные	3 болме/ 3-комнатные	4 болме/ 4-комнатные	5 болме/ 5-комнатные									
		Жеке пәтерлерде / В отдельных квартирах	Коридор типті жайларда / В помещениях	Жатакана-ларда / В общежи-тиях	Қонақ үйлерде/ В гостиницах														

ТҰРҒЫН ЕМЕС ЖАЙЛАР / НЕЖИЛЫЕ ПОМЕЩЕНИЯ

Аудан/ Площадь	Тұрғын емес жайлардағы площадь в нежилом помещении		3 Сауалы/ Торғая	4 Әнеркәсіп-әндірістік гимараттар және құрылыстар / Промышленно- производственных зданий и сооружений	5 Қоймалық / Складская	6 Тұрмыстық қызмет көрсету / Бытового обслуживания	7 Тарақлар / Таражи	8 Бақару, ғылым, банктік, қоғамдық ұйымдар мен мекемелер және т.б. / Орга- низаций и учреждений управления, научных, бан- ковских, общественных и т. д.	9 Қоғамдық тамақ / Общественного питания	10 Білім мекемелері / Учреждений образования	11 Транспорттық гимнараттар және құрылыстар/ Транспортных зданий и сооружений	12 Емдеуге арналған, денсаулық сақтау/ Здравоохранения, лечебного назначения	13 Дене мәдениеті және спорт/ Физкультуры и спорт	14 Мәдениет және өнер мекемелері/ Учреждения культуры и спорта	15 Инженерлік желілер құрылыс/ Сооружений инженерных сетей	16 Бақал/ Прочие	17 Барлығы/ Всего	
	1 Тұрғын ауданы / Жилая площадь	2 Тұрғын емес жайлардағы площадь в нежилом помещении																
Негізгі / Основная																		
Көмекші / Вспомогательная																		

НЕГЗП ҚҰРЫЛЫСТЫҢ КОНСТРУКТИВТІК ЭЛЕМЕНТТЕРІНІҢ ТЕХНИКАЛЫҚ СИПАТТАМАСЫ
 ТЕХНИЧЕСКОЕ ОПИСАНИЕ КОНСТРУКТИВНЫХ ЭЛЕМЕНТОВ ОСНОВНОГО СТРОЕНИЯ

№	Конструктивтік элементтердің атауы наименование конструктивных элементов	Конструктивтік элементтердің сипаттамасы (материал, өрленуі және т.б.) Описание конструктивных элементов (материал, отделка и т.д.)	Техникалық жағдайы (отыруы, шіруі, жарылғуы және т.б.) Техническое состояние (осадка, гниль, трещины и т.д.)	Тоғу % Износ %	Ағымдағы өзгерістер / Текущие изменения
2	3	4	5	6	
1	1-ші қабаттың сүйемін	бетон	Жақсы Хорошее	30	
2	Ішкі және сыртқы тұрақты қабырғалары наружные и внутренние капитальные стены	кірпіш кирпич	Жақсы Хорошее	30	
3	Алаң қабырға тереңдеткісі	Күйдірілген кірпішті жөненый кирпич	Жақсы Хорошее	30	
3	Аражабын Перекрытие	шатырлық чердачное	ағаш дерево	Жақсы Хорошее	30
		қабатаралық междуэтажное			
4	Шатыр Крыша	шифер шифер	Жақсы Хорошее	30	
5	Еден Полы	анықталмаған не определен	Жақсы Хорошее	30	
6	Ойықтар Проемы	1-ші қабаттың 1-го этажа	ашпалы двойные створчатые	Жақсы Хорошее	30
		келесі қабаттардың последующих этажей	қималы филенчатые	Жақсы Хорошее	30
7	Өрлеу жұмыстары Отделочные работы	терезелер окна	Жақсы Хорошее	30	
		есіктер двери	Жақсы Хорошее	30	
7	Өрлеу жұмыстары Отделочные работы	ішкі внутренние	оштукатурено, побелено оштукатурено, побелено	Жақсы Хорошее	30
		сыртқы наружные	оштукатурено, побелено оштукатурено, побелено	Жақсы Хорошее	30
8	Ыстық су мен қамтамасыздандырылған Горячее водоснабжение				
9	Су құбыры / Водопровод				
10	Канализация / Канализация				
11	Электрмен жарықтандыру Электроосвещение	иә / да	Жақсы Хорошее	30	
12	Жылу Отопление	пешті / печное			
13		газ пешті / печное газовое			
14		ЖЭО-нан / от ТЭЦ			
15		АГВ-дан / от АГВ			
16		жеке жылу қондырғылған от индивидуальной отопительной установки	газбен на газе	иә / да	Жақсы Хорошее
17	аудандық қазандығынан от районной котельной	қатты отын мен на твердом топливе			
18		газбен на газе			
19	аудандық қазандығынан от районной котельной	қатты отын мен на твердом топливе			
19		газбен на газе			
20	Басқа жұмыстар / Разные работы				

Техникалық паспортқа қоса берілетін құжаттардың тізбесі
 Перечень документов, прилагаемых к техническому паспорту:

1. Қабаттық жоспарлар
Позтажные планы
2. Қабаттық жоспарларға экспликация
Экспликация к позтажным планам
3. Ерекше белгілері
Особые отметки

**ЖЕР УЧАСКЕСІНІҢ ЭКСПЛИКАЦИЯСЫ, М2
ЭКСПЛИКАЦИЯ ЗЕМЕЛЬНОГО УЧАСТКА, М2**

Жер бағытын өзгертетін құжаттар бойынша / По землеотводным документам	Шындығында пайдаланғаны бойынша / По фактическому использованию	Салынған аудан, м2 / Застроенная площадь, м2						Салынбаған аудан / Незастроенная площадь										
		барлығы / всего	негізгі құрылыс астында/ под основными строениями	Басқа да салулар мен құрылыс астында/ под прочими постройками и сооружениями	асфальт жабулар / асфальтовые покрытия	басқа да алмаст. / прочие замощения	топырақ / грунт	Жабдықталған аудандар/ оборудованные площадки				жасыл отырғызулар/ зеленые насаждения						
								барлығы/ всего	Спорттық/ спортивные	балаларды/ детские	шаруашылық/ хозяйственные	барлығы/ всего	оның ішінде/ в том числе					
1	2	3	4	5	6	7	8	9	10	11	12		13	14	15	16	17	18
		561,5	561,5															

Негізгі және қызметтік құрылыстардың, суық жалғай салынғандардың, подвалдардың, аула құрылыстарының, жолдардың тағайындауы мен сипаттамасы / Назначение и характеристика основных и служебных строений, холодных пристроек, подвалов, дворовых сооружений, замощений

Жоспар бойынша литер / Литер по плану	Тағайындау / Назначение	Ауданы, м2 / Площадь, м2	Көлемі, м3 / Объем, м3	Тозу / Износ, %	Конструктивтік элементтердің сипаттамасы / Описание конструктивных элементов					
					іргетас / фундамент	кабырғалар және қалқалар / стены и перегородки	жабылулар/ перекрытия	төбе жабындысы/ кровля	едендер / полы	ойықтар / проемы
1	2	3	4	5	6	7	8	9	10	11
A1	Школа Школа	561,5	1965	30	бетон	кірпіш	ж/б плиты	шифер	анықталмаған	ашпалы
	Итого:	561,5	1965		бетон	кирпич		шифер	не определен	двойные

Орындаған маман _____ Жошыбаев А. Н.
Выполнил специалист (Т.А.Ә., қолы / Ф.И.О., подпись)

Бөлімше басшысы _____ Айдарбекова К.
Руководитель отделения (Т.А.Ә., қолы / Ф.И.О., подпись)



22.06.2017 ж. жағдайына құрастырылған

Проліт романо, пролимерошано
и еспрелісно печелано
всета 11 листов
Душоминети, отделе
Р-на Т. Ракетулана
Амларбекова

